



MINISTERUL MEDIULUI
AGENȚIA NAȚIONALĂ PENTRU PROTECȚIA MEDIULUI

AGENȚIA PENTRU PROTECȚIA MEDIULUI SUCEAVA
 Serviciul Monitoring, Bază de Date și Rapoarte – Compartimentul Laborator
 Adresa: str. Bistriței nr. 1A Suceava, cod 720264; CUI 4440608
 Tel. 0230/514056, Fax 0230/514059, e-mail: laborator@apmsv.ro

RAPORT DE ÎNCERCARE
Nr. 9 CT/07.05.2009

1. Identificare beneficiar: **S.C. EGGER Romania SRL Rădăuți**
2. Număr/data înregistrare comandă la beneficiar: /17.04.2009
3. Număr/data înregistrare solicitare la APM Suceava: 3322/21.04.2009
4. Identificare probă:
 - 4.1. Tipul probei: Aer atmosferic – NO₂, SO₂, PM10, CO.
 - 4.2. Loc de prelevare: **comuna Satu Mare (Fig.12SM)**
 - 4.3. Interval prelevare/măsurare: 04-06.05.2009
 - 4.4. Cine a prelevat/măsurat: Chim. Ciobanu Ion
5. Metoda de prelevare/măsurare: NO₂: SR EN 14211/2005, SO₂: SR EN 14212/2005, CO:SR EN14626 și PM10:metoda radiometrică.
6. Condiții de mediu relevante din timpul prelevării/măsurării: temperatura aerului a variat de la 4,86 la 19,14⁰C, calm atmosferic și vânt slab din direcția NVV și SEE, sol uscat și lipsă precipitații pe durata măsurătorilor.
7. **Rezultate măsurători:**

Data prelevării	NO ₂		SO ₂		Pulberi în suspensie PM10	CO
	Val. orară max. zilnică	Media zilnică	Val. orară max. zilnică	Media zilnică	Media zilnică	Val. maximă zilnică a mediilor la 8h
	μg/m ³	μg/m ³	μg/m ³	μg/m ³	μg/m ³	mg/m ³
04.05-05.05.2009	15,30	10,47	7,16	4,07	30,09	0,22
05.05-06.05.2009	15,29	11,34	8,53	4,77	26,64	0,18

8. Conformitatea cu cerințe legale :

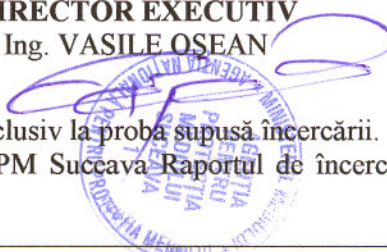
Nr. crt.	Denumire încercare	Act normativ, standard de calitate	Cerința legală prevăzută	Valoare prevăzută	UM	Concluzii
1	Imisii SO ₂	Ordin 592/2002	Media la 24h	125	μg/m ³	Nu sunt depășiri
2			Media orară	350	μg/m ³	Nu sunt depășiri
3	Imisii NO ₂	STAS 12574/1987	Media la 24h	100	μg/m ³	Nu sunt depășiri
4			Media orară	216,67	μg/m ³	Nu sunt depășiri
5	Imisii PM10	Ordin 592/2002	Media la 24h	50	μg/m ³	Nu sunt depășiri
6	Imisii CO	Ordin 592/2002	Maxima zilnică a mediilor de 8h	10	mg/m ³	Nu sunt depășiri

9. **Anexe:** Schema de amplasare a autolaboratorului în teren este prezentată în Fig.12SM.

Responsabil tehnic laborator
 Ing. Ursul Gina

Responsabil de încercare
 Chim. Ciobanu Ion

DIRECTOR EXECUTIV
 Ing. VASILE OȘEAN



Prezentul raport de încercare se referă exclusiv la proba supusă încercării.

Fără aprobarea scrisă a laboratorului APM Suceava Raportul de încercare nu poate fi reprodus decât integral.

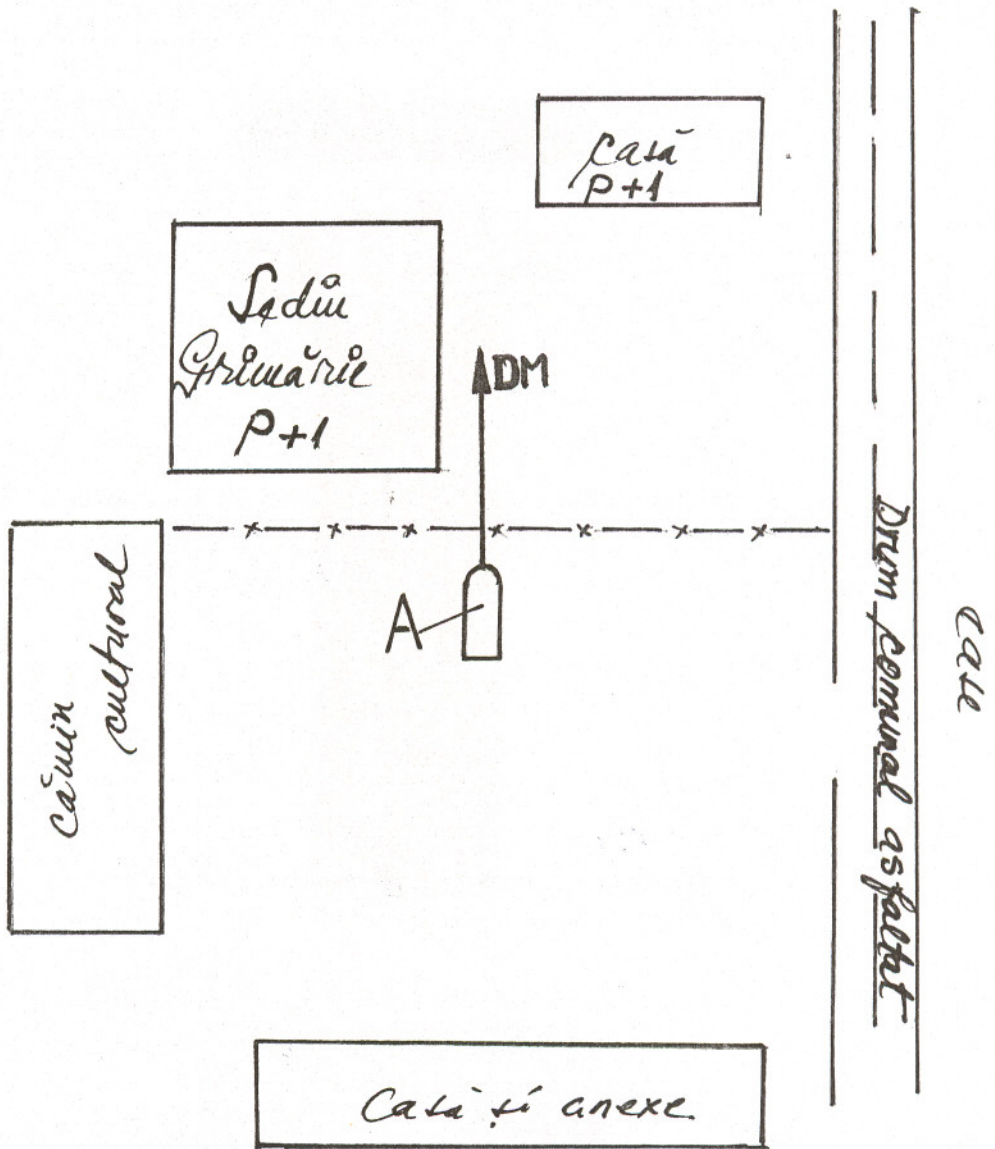
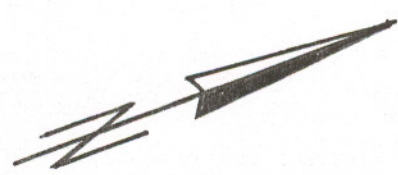


Fig. 12SM Amplasament autolaborator pe durata măsurătorilor în comuna Satu Mare în perioada: 04-06/05/2009.

A - Poziția autolaboratorului

DM - Direcția autolaboratorului

N - direcția Nord